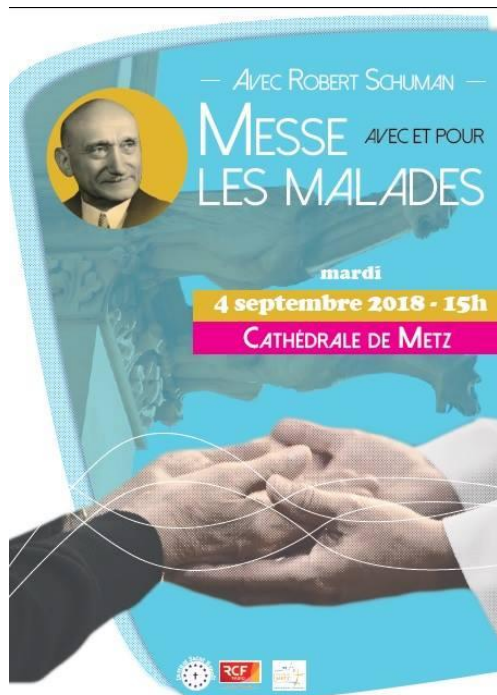


# CÉLÉBRATION EUCHARISTIQUE DU 4 SEPTEMBRE 2018

## À LA CATHÉDRALE SAINT-ÉTIENNE DE METZ

### AVEC LES MALADES ET POUR LES MALADES



*L'Institut Saint-Benoît, patron de l'Europe, chargé depuis 1988 d'œuvrer à la réputation de sainteté du Serviteur de Dieu, Robert Schuman, invite tous les chrétiens du diocèse de Metz, en particulier les malades, les personnes handicapées et les personnes âgées en EHPAD, à une célébration eucharistique. Présidée par Mgr Lagleize, elle se tiendra le **mardi 4 septembre 2018, à 15h**, à la cathédrale Saint-Étienne, à l'occasion du 55<sup>e</sup> anniversaire de la mort de Robert Schuman.*

#### ➤ Intercéder pour les malades

Cette célébration sera une prière d'intercession en vue d'obtenir des grâces et des guérisons, et surtout un miracle, signe surnaturel, qui pourra engager la béatification du Serviteur de Dieu, Robert Schuman. Prions pour que ce signe surnaturel nous soit donné, car chacun sait que, si c'est le peuple de Dieu qui propose les saints, c'est Dieu lui-même qui les désigne, les authentifie.

L'accueil se fera à partir de 14h30 dans le recueillement, avec les interventions du père Joseph Jost, de Norbert Pétry, organiste titulaire, et du groupe musical Resurrexit. Par la prière, nous accompagnerons cet artisan de paix qu'est notre compatriote mosellan dans son projet d'unité de l'Europe et surtout dans son cheminement spirituel dans le vécu et l'offrande de sa maladie. Il est possible de s'y préparer par une neuvaine à Robert Schuman.

#### ➤ Le fruit d'un cheminement ecclésial

Cette célébration sera l'aboutissement d'un long travail préparatoire réunissant l'Institut Saint-Benoît, le Service diocésain Santé-Handicap, les associations de personnes malades et handicapées (*l'Hospitalité Notre-Dame de Lourdes, la Fraternité Saint-Jean-Baptiste, Relais Lumière Espérance, la Fraternité chrétienne des personnes malades et handicapées, Lourdes Cancer Espérance, Voir ensemble, Foi et Lumière*), ainsi que les responsables à la Délégation diocésaine aux mouvements et associations de fidèles.

Les médias diocésains seront également mobilisés, dont RCF Jerico Moselle qui assurera la diffusion en direct. Une affiche et des flyers (déjà transmis à chaque conseil de fabrique en paroisse) sont joints au présent mail pour diffusion.

Si vous avez contact avec une personne à mobilité réduite, pour laquelle se pose un problème de déplacement, merci de nous en informer pour que nous puissions chercher des solutions.

Renseignements : [santehandicap@catholique-metz.fr](mailto:santehandicap@catholique-metz.fr)